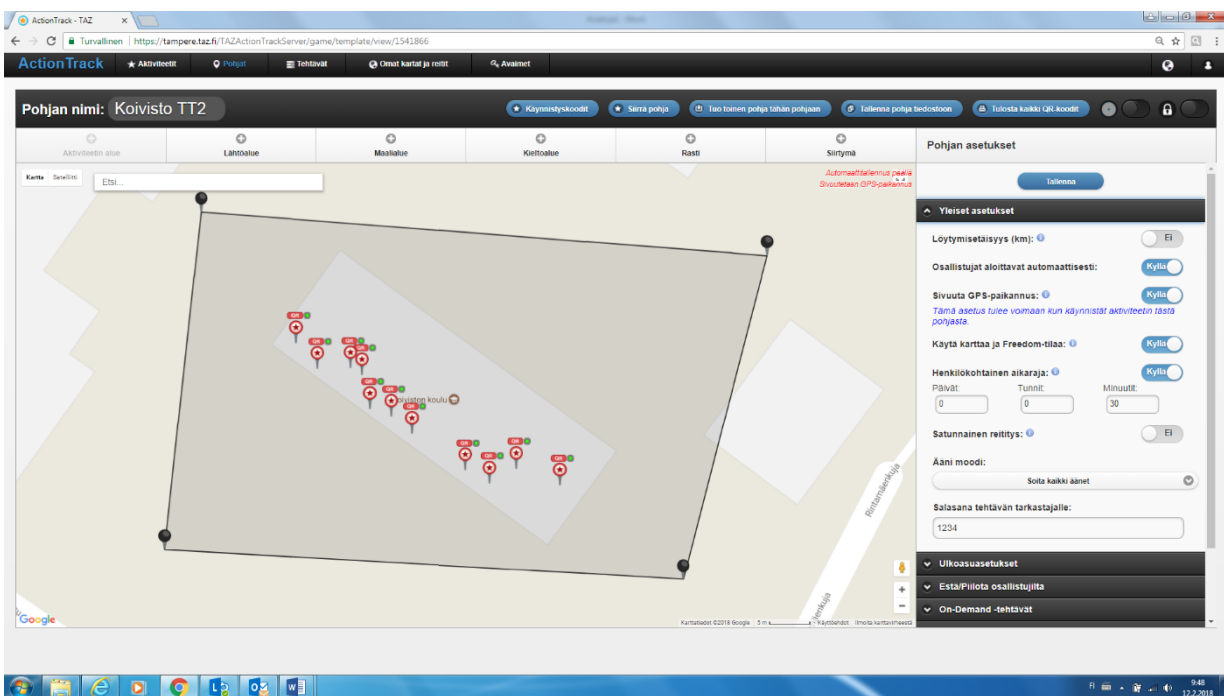


# QR-ratojen pohja-asetukset

Mikäli teet radan QR- koodeilla, on rastien hakemisen vaihtoehtoina pelaajan näkökulmasta seuraavat vaihtoehdot:

- 1) QR-koodit on laitettu sinne tänne ympäri koulua ja oppilaiden tehtävänä on etsiä koodeja ja kun sellaisen löytävät, skannata se ja tehdä tehtävä ja sitten taas jatkaa etsimistä. Oppilaat näkevät mobiilinäytöltään kartan, mutta kartalla ei ole mitään ”merkitystä”. Tämä käy hyvin silloin kun tilassa /koulussa on useampi kerros. (Edistyneempi tapa tästä on tehdä rata järven päälle ja tuoda karttapohjaksi jokin kuva.) Rastit vähenevät kartalta sitä mukaa kun ne on tehty.
- 2) Pelaajien on tarkoitus suunnistaa ”vanhanaikaisesti” kartan avulla, mennä rastin osittamaan paikkaan ja skannata siellä rasti. Tämä onnistuu kouluissa /tiloissa, joissa on vain yksi kerros. Muista viedä oikea koodin kartan osoittamaan paikkaan. ( Jos haluat, että oppilaat näkevät vain yhden rastin kerrallaan ja kaikki kiertävät rastit samassa järjestyksessä, onnistuu se tekemällä siirtymät.)

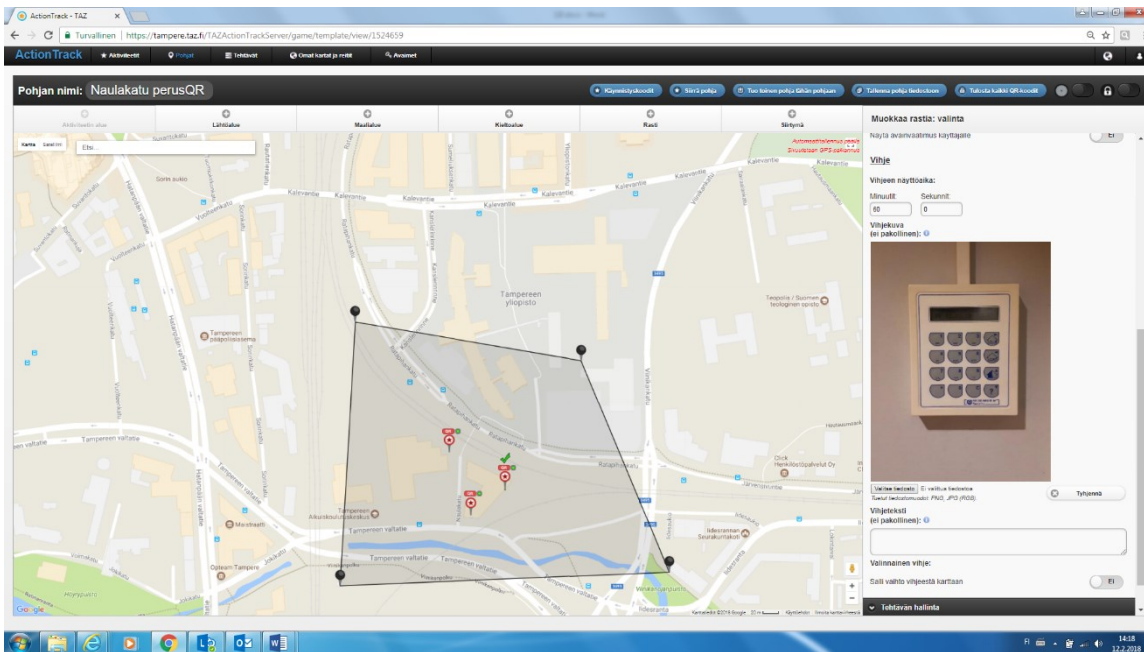
Molemmissa tapauksissa Pohjan asetukset →Yleiset asetukset, näyttää tältä:



- sivuuta GPS-paikannus **kyllä**
- Käytä karttaa ja Freedom-tilaa **kyllä**
- kuvan pohjassa on asetettu myös henkilökohtainen aikaraja, sitä ei tarvitse asettaa.

- 3) Oppilaat kulkevat rataa **vihjeiden** avulla. Vihje voi olla sanallinen tai kuvallinen tai molemmat. Tässä tilanteessa oppilaat eivät näe karttapohjaa lainkaan, vaan saavat näytölle vihjeen (kuvan tai tekstin) siitä mihin pitää mennä. Vihjeen paikasta he löytävät QR-koodin, skannaavat sen ja tekevät tehtävän. (Opettajan pitää viedä koodi oikealle paikalle.) Tämän jälkeen näyttöön tulee automaattisesti uusi vihje. Tehdessäsi radan voit sijoittaa sen ihan mihin vaan, vaikka järven päälle.

Tällaisella radalla täytyy vihje asettaa **RASTIN** asetuksista, kohdasta Ohjaus ja saapuminen →Vihje. Vihjeessä tulee olla **näyttöaika**, tarpeeksi pitkä (koko pelin kesto). Sen jälkeen kuva tuodaan tietokoneen tiedostosta tai kirjoitetaan vihjeteksti, esim: Rasti sijaitsee 1 krs, ulko-oven timecon laitteen lähellä.



Tämä täytyy tehdä jokaisen rastin kohdalla. Kun ne on tehty, siirry POHJAN asetuksiin.

Pohjan asetuksista valitse Yleiset asetukset

- Sivua GPS-paikannus **kyllä**
- Käytä karttaa ja Freedom-tilaa **ei**. **Muista tallentaa!**

